



# 筑紫女学園大学リポジト

## A Comparative Analysis of Color Reconstruction

メタデータ	言語: jpn 出版者: 公開日: 2014-02-14 キーワード (Ja): キーワード (En): 作成者: 岡本, 文子, OKAMOTO, Ayako メールアドレス: 所属:
URL	<a href="https://chikushi-u.repo.nii.ac.jp/records/166">https://chikushi-u.repo.nii.ac.jp/records/166</a>

# 色の再現能力について I

岡 本 文 子

## A Comparative Analysis of Color Reconstruction

Ayako OKAMOTO

### 1. 緒言

現代社会のさまざまな情報が峻別され活用される中であって、「色」という情報もまた社会にとって、あるいは個人的なレベルでも重要な意味を持っている。「色」を正確な情報として位置づけることができるかどうか、正確に把握することができるかどうかは生活に密着していると同時に、都市計画などの社会的役割も大きい。

「筑紫女学園短期大学紀要」第40号（2005年）では、色彩を区別する能力と再現する能力には差異があることが認められた。つまり a 色と b 色は異なった色であると区別することは、かなり微妙な差異でない限り容易にできるが、イメージした色の色相・彩度・明度を特定して再現することは難しい。また基本色の再現は比較的容易であるが、基本色と基本色の中間の色相については、中間の色相を選択せずに、近い基本色の色相を選択する傾向にあった。これらのことから、色相のみならず彩度や明度が中間の色についてはさらに再現能力が低いのではないかと推測される。色を再現する能力は色という情報を伝達したり、共有あるいは共通理解が必要な場合には重要な要素となり得る。そこで本研究では、イメージした色を再現する能力をさらに詳しく知るため、共通する一定の条件下で色を再現する能力について、またその個人差についての検証を試みることにした。

### 2. 方法

18歳～19歳の女子大学生60名を対象とした。

#### 2. 1

対象60名を2つのグループに分けて、グループ1、グループ2とし、次のような手順で色の再現能力について実験を行った。

#### 2. 2

対象はコンピュータソフトに UP シリーズ「MODA」を使い、提示された A 色～J 色を白紙の画面上に再現する。

## 2. 3

カラーシステムは HSV とし、それらの H (色相)・S (彩度)・V (明度) の値を記載する。H は  $0^{\circ}$ ～ $360^{\circ}$  の色相環の角度で示される。彩度，明度は 0～100の%で示される。

## 3. 結果

A 色～J 色のグループ 1・2 について、次のような結果が得られた。A 色のグループ 1 の結果については「A 色-1」，グループ 2 については「A 色-2」と示した。B 色以下についても同様の表記を行った。

## グラフ【A色】

### A色-1 (色相)

A色-1

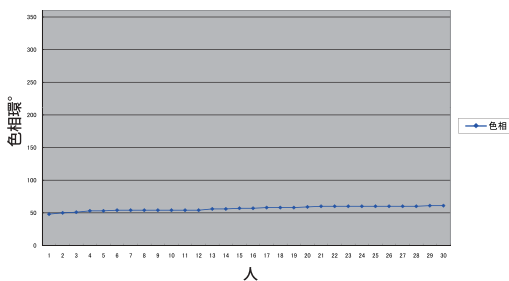
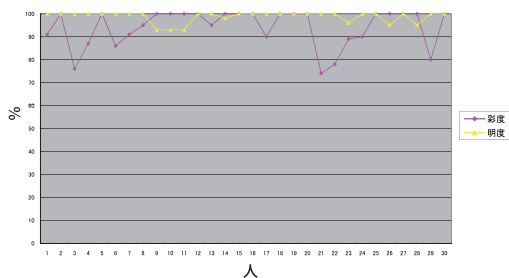


図 カラーカード A色



### A色-1 (彩度・明度)

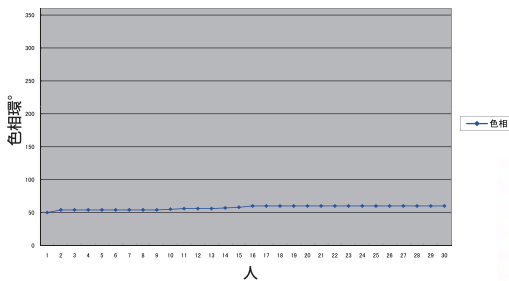
A色-1



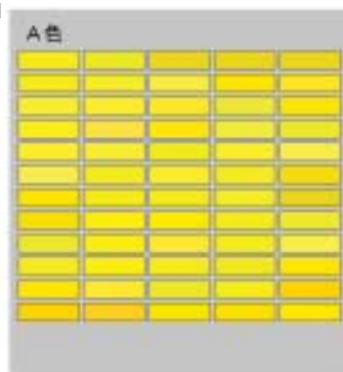
A-1	H	S	V
1	48	91	100
2	50	100	100
3	51	76	100
4	53	87	100
5	53	100	100
6	54	86	100
7	54	91	100
8	54	95	100
9	54	100	93
10	54	100	93
11	54	100	93
12	54	100	100
13	56	95	100
14	56	100	98
15	57	100	100
16	57	100	100
17	58	90	100
18	58	100	100
19	58	100	100
20	59	100	100
21	60	74	100
22	60	78	100
23	60	89	98
24	60	90	100
25	60	100	100
26	60	100	95
27	60	100	100
28	60	100	95
29	61	80	100
30	61	100	100

### A色-2 (色相)

A色-2

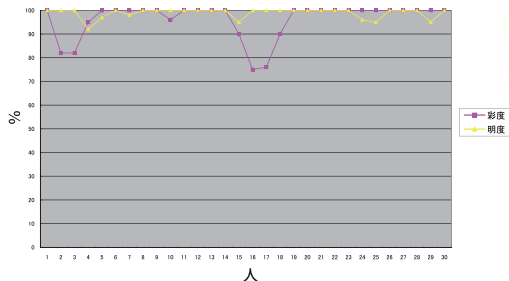


図【A色】



### A色-2 (彩度・明度)

A色-2



A-2	H	S	V
1	50	100	100
2	54	82	100
3	54	82	100
4	54	95	92
5	54	100	97
6	54	100	100
7	54	100	98
8	54	100	100
9	54	100	100
10	55	96	100
11	56	100	100
12	56	100	100
13	56	100	100
14	57	100	100
15	58	90	95
16	60	75	100
17	60	76	100
18	60	90	100
19	60	100	100
20	60	100	100
21	60	100	100
22	60	100	100
23	60	100	100
24	60	100	96
25	60	100	95
26	60	100	100
27	60	100	100
28	60	100	100
29	60	100	95
30	60	100	100

## グラフ【B色】

B-1

	H	S	V
1	0	13	100
2	0	23	100
3	3	17	100
4	9	8	100
5	22	38	100
6	290	12	100
7	294	5	100
8	294	6	100
9	294	6	100
10	298	9	100
11	300	7	100
12	300	8	100
13	300	13	100
14	300	15	100
15	300	16	100
16	301	9	100
17	305	7	100
18	305	9	100
19	305	13	100
20	309	8	100
21	309	22	100
22	317	17	100
23	321	10	100
24	325	13	100
25	330	10	100
26	340	12	100
27	342	10	100
28	348	6	100
29	360	12	100
30	360	13	100

### B色-1 (色相)

B色-1

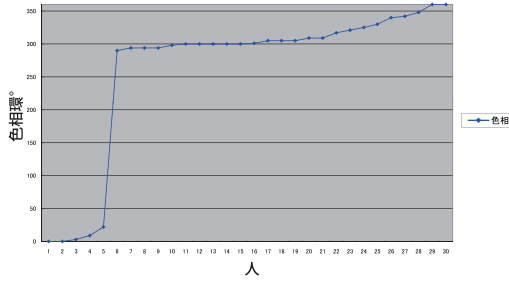
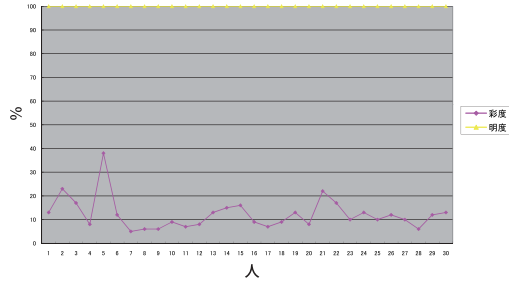


図 カラーカード B色



### B色-1 (彩度・明度)

B色-1

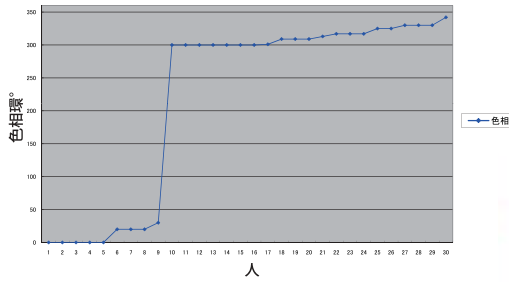


B-2

	H	S	V
1	0	7	100
2	0	7	100
3	0	9	100
4	0	10	100
5	0	15	100
6	20	10	100
7	20	20	100
8	20	20	100
9	30	23	100
10	300	4	100
11	300	5	100
12	300	10	100
13	300	10	100
14	300	13	100
15	300	17	100
16	300	38	100
17	301	13	100
18	309	9	100
19	309	9	100
20	309	10	100
21	313	8	100
22	317	8	100
23	317	8	100
24	317	17	100
25	325	5	100
26	325	8	100
27	330	7	100
28	330	13	100
29	330	15	100
30	342	18	100

### B色-2 (色相)

B色-2

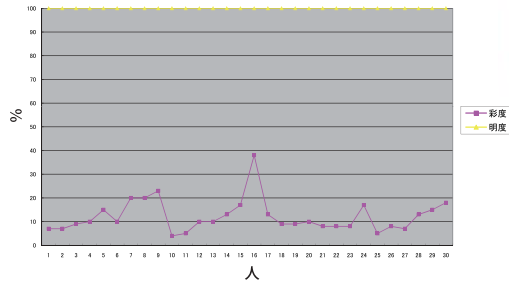


図【B色】



### B色-2 (彩度・明度)

B色-2



## グラフ【C色】

C-1

	H	S	V
1	187	91	35
2	210	100	23
3	214	70	4
4	224	100	27
5	228	100	26
6	232	79	19
7	236	67	39
8	236	91	22
9	239	100	18
10	239	100	18
11	240	68	24
12	240	75	17
13	240	77	25
14	240	78	31
15	240	80	38
16	240	90	15
17	240	100	11
18	240	100	16
19	240	100	22
20	240	100	33
21	240	100	40
22	240	100	49
23	243	100	37
24	243	100	40
25	243	100	47
26	244	100	36
27	247	100	36
28	248	100	25
29	248	100	38
30	259	100	23

### C色-1 (色相)

C色-1

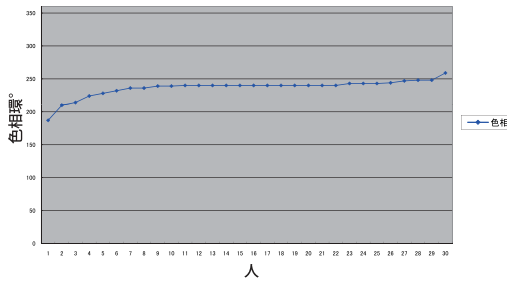
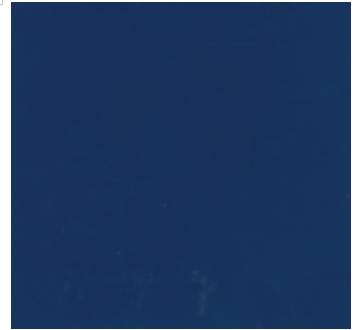
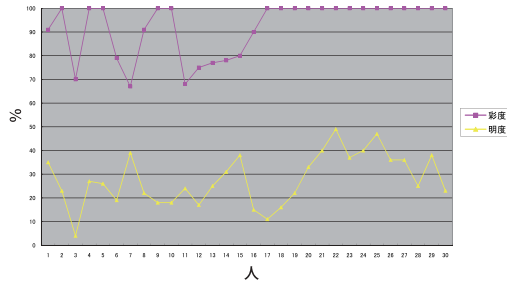


図 カラーカードC色



### C色-1 (彩度・明度)

C色-1

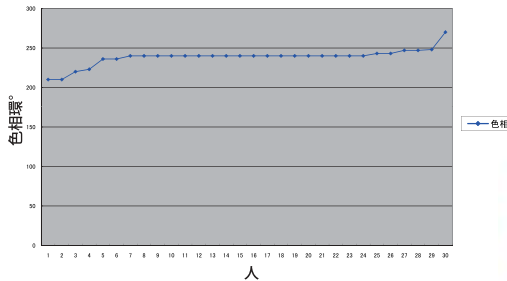


C-2

	H	S	V
1	210	100	23
2	210	100	36
3	220	100	30
4	223	59	35
5	236	56	23
6	236	100	25
7	240	70	38
8	240	70	38
9	240	70	40
10	240	81	16
11	240	94	19
12	240	100	17
13	240	100	18
14	240	100	20
15	240	100	24
16	240	100	25
17	240	100	29
18	240	100	29
19	240	100	30
20	240	100	30
21	240	100	35
22	240	100	38
23	240	100	38
24	240	100	40
25	243	60	23
26	243	60	23
27	247	90	25
28	247	90	25
29	248	100	25
30	270	100	22

### C色-2 (色相)

C色-2

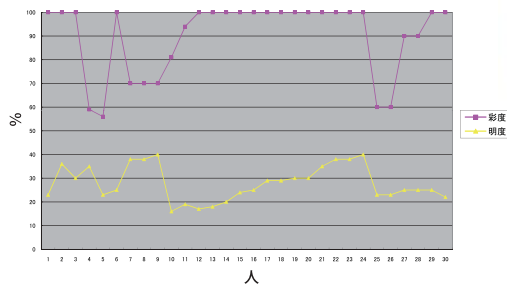


図【C色】



### C色-2 (彩度・明度)

C色-2



## グラフ【D色】

### D色-1 (色相)

D色-1

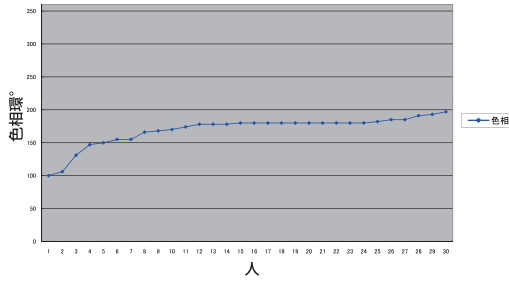
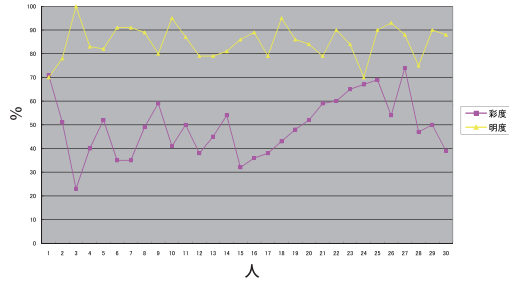


図 カラーカードD色



### D色-1 (彩度・明度)

D色-1



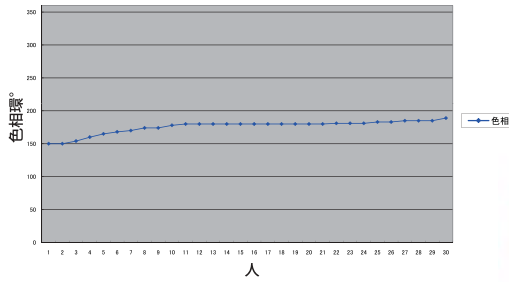
D-1

	H	S	V
1	100	71	70
2	106	51	78
3	131	23	100
4	147	40	83
5	150	52	82
6	155	35	91
7	155	35	91
8	166	49	89
9	168	59	80
10	170	41	95
11	174	50	87
12	178	38	79
13	178	45	79
14	178	54	81
15	180	32	86
16	180	36	89
17	180	38	79
18	180	43	95
19	180	48	86
20	180	52	84
21	180	59	79
22	180	60	90
23	180	65	84
24	180	67	70
25	182	69	90
26	185	54	93
27	185	74	88
28	191	47	75
29	193	50	90
30	197	39	88

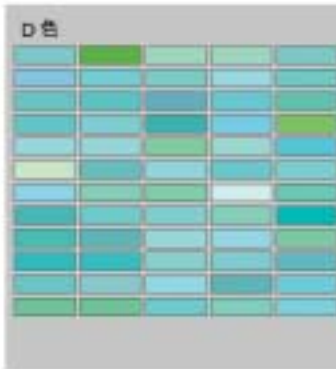
D-2

### D色-2 (色相)

D色-2

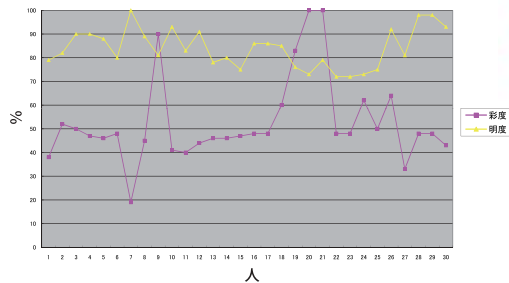


図【D色】



### D色-2 (彩度・明度)

D色-2



	H	S	V
1	150	38	79
2	150	52	82
3	154	50	90
4	160	47	90
5	165	46	88
6	168	48	80
7	170	19	100
8	174	45	89
9	174	90	81
10	178	41	93
11	180	40	83
12	180	44	91
13	180	46	78
14	180	46	80
15	180	47	75
16	180	48	86
17	180	48	86
18	180	60	85
19	180	83	76
20	180	100	73
21	180	100	79
22	181	48	72
23	181	48	72
24	181	62	73
25	183	50	75
26	183	64	92
27	185	33	81
28	185	48	98
29	185	48	98
30	189	43	93

## グラフ【E色】

E-1

H	S	V	
1	4	0	25
2	39	20	33
3	60	7	38
4	60	26	30
5	77	75	40
6	78	96	60
7	95	16	30
8	95	16	30
9	95	21	29
10	95	54	28
11	96	54	35
12	104	52	30
13	104	62	29
14	104	69	33
15	108	35	37
16	116	25	27
17	120	16	32
18	120	34	44
19	120	38	24
20	120	70	25
21	127	38	45
22	135	74	31
23	138	41	19
24	143	43	24
25	147	32	21
26	154	16	46
27	154	20	29
28	180	19	32
29	180	25	29
30	180	35	32

### E色-1 (色相)

E色-1

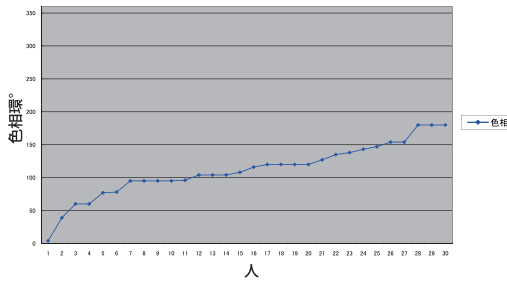
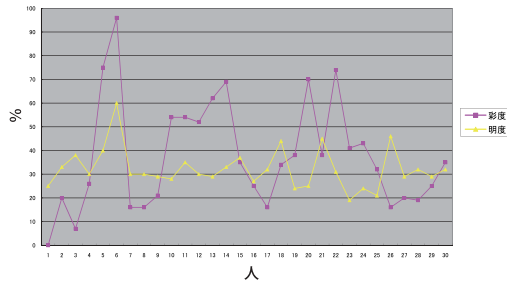


図 カラーカード E色



### E色-1 (彩度・明度)

E色-1

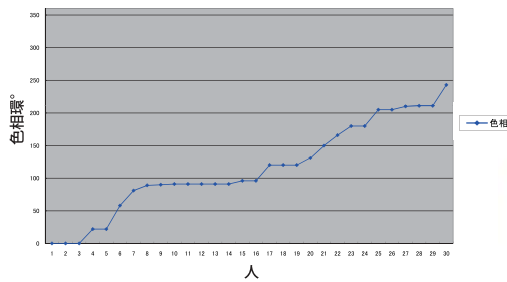


E-2

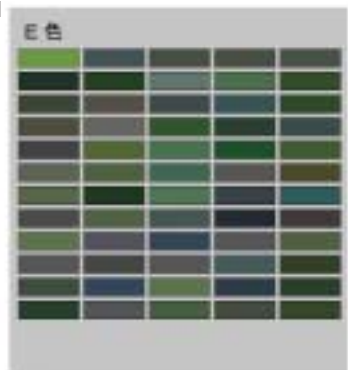
H	S	V	
1	0	0	33
2	0	0	33
3	0	9	24
4	22	4	34
5	22	4	34
6	58	50	29
7	81	5	26
8	89	0	29
9	90	30	40
10	91	15	39
11	91	33	38
12	91	39	38
13	91	39	38
14	91	52	24
15	96	34	45
16	96	34	45
17	120	23	30
18	120	38	24
19	120	50	20
20	131	35	47
21	150	40	40
22	166	20	33
23	180	25	35
24	180	52	36
25	205	48	34
26	205	48	34
27	210	17	27
28	211	39	19
29	211	39	38
30	243	9	35

### E色-2 (色相)

E色-2

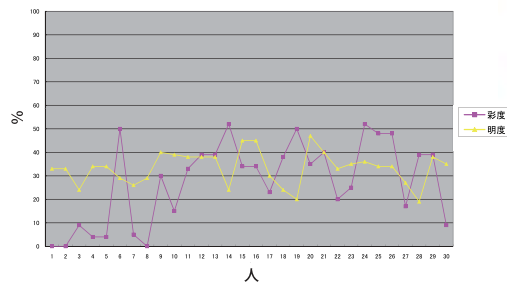


図【E色】



### E色-2 (彩度・明度)

E色-2





# グラフ【F色】

## F色-1 (色相)

F色-1

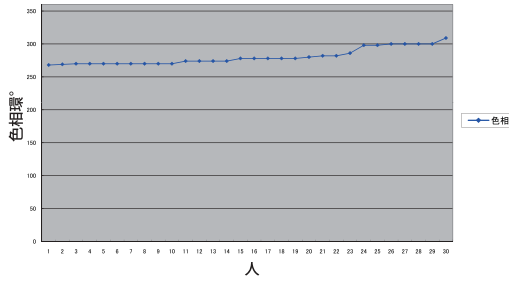
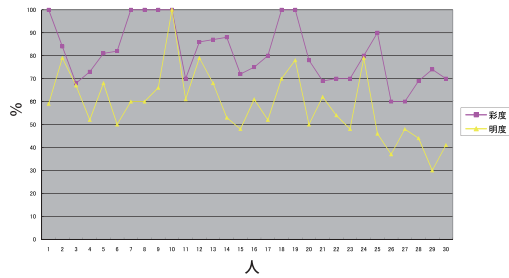


図 カラーカード F色



## F色-1 (彩度・明度)

F色-1



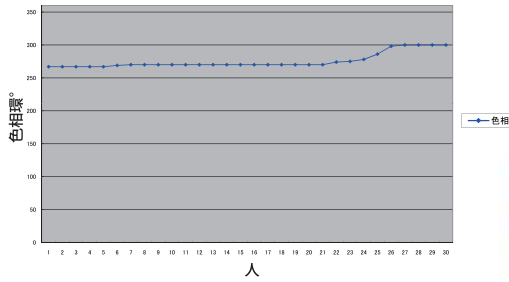
F-1

	H	S	V
1	268	100	59
2	269	94	79
3	270	68	67
4	270	73	52
5	270	81	68
6	270	82	50
7	270	100	60
8	270	100	60
9	270	100	66
10	270	100	100
11	274	70	61
12	274	86	79
13	274	87	68
14	274	88	53
15	278	72	48
16	278	75	61
17	278	80	52
18	278	100	70
19	278	100	78
20	280	78	50
21	282	69	62
22	282	70	54
23	286	70	48
24	298	80	79
25	298	90	46
26	300	80	37
27	300	60	48
28	300	69	44
29	300	74	30
30	309	70	41

F-2

## F色-2 (色相)

F色-2

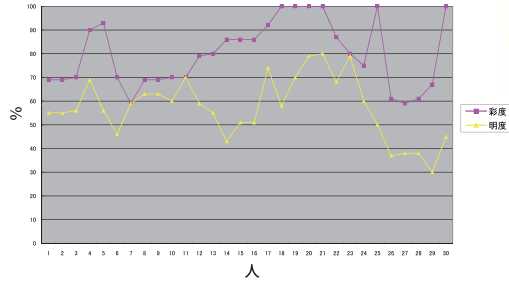


図【F色】



## F色-2 (彩度・明度)

F色-2



	H	S	V
1	267	69	55
2	267	69	55
3	267	70	56
4	267	90	69
5	267	93	56
6	269	70	46
7	270	59	59
8	270	69	63
9	270	89	63
10	270	70	60
11	270	70	70
12	270	79	59
13	270	80	55
14	270	86	43
15	270	86	51
16	270	86	51
17	270	92	74
18	270	100	58
19	270	100	70
20	270	100	79
21	270	100	80
22	274	87	68
23	275	80	79
24	278	75	60
25	288	100	50
26	298	81	37
27	300	59	38
28	300	61	38
29	300	67	30
30	300	100	45

## グラフ【G色】

G-1

	H	S	V
1	21	82	62
2	23	79	74
3	27	89	73
4	27	93	67
5	27	100	68
6	30	59	58
7	30	74	66
8	30	75	70
9	30	75	79
10	30	80	61
11	30	81	59
12	30	82	69
13	30	83	72
14	30	86	61
15	30	86	67
16	30	87	61
17	30	87	83
18	30	93	75
19	30	100	58
20	30	100	58
21	30	100	73
22	31	99	63
23	34	93	65
24	36	100	65
25	36	100	65
26	38	89	74
27	38	95	65
28	38	97	70
29	43	68	52
30	46	100	81

### G 色-1 (色相)

G 色-1

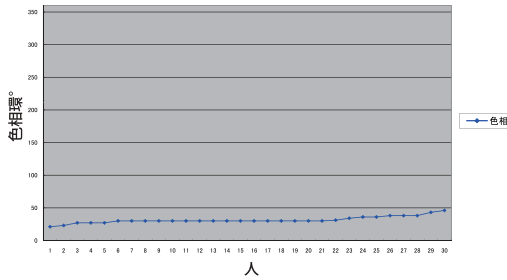
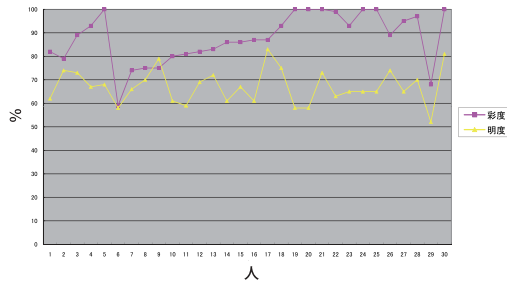


図 カラーカード G 色



### G 色-1 (彩度・明度)

G 色-1

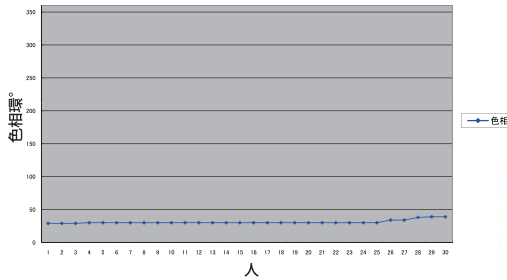


G-2

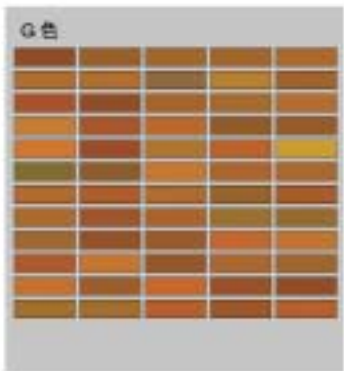
	H	S	V
1	29	79	68
2	29	79	68
3	29	88	62
4	30	72	56
5	30	80	65
6	30	80	70
7	30	80	79
8	30	80	79
9	30	80	79
10	30	81	69
11	30	81	70
12	30	87	60
13	30	88	68
14	30	88	79
15	30	89	60
16	30	90	70
17	30	98	68
18	30	99	60
19	30	99	60
20	30	100	58
21	30	100	64
22	30	100	70
23	30	100	70
24	30	100	79
25	30	100	79
26	34	86	64
27	34	100	63
28	38	95	65
29	39	83	62
30	39	100	60

### G 色-2 (色相)

G 色-2

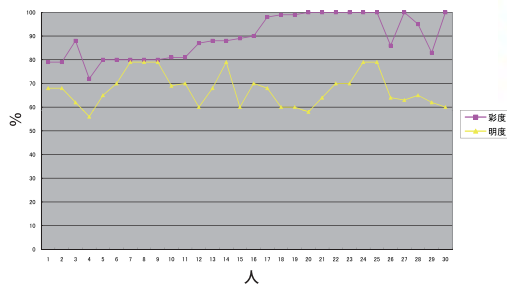


図【G色】



### G 色-2 (彩度・明度)

G 色-2



## グラフ【H色】

### H色-1 (色相)

H色-1

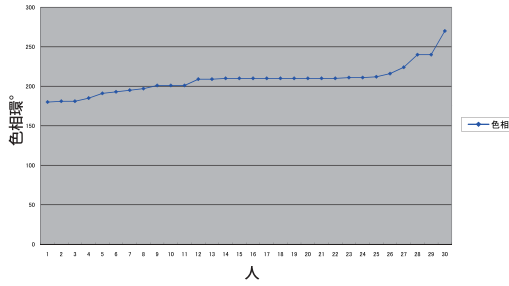
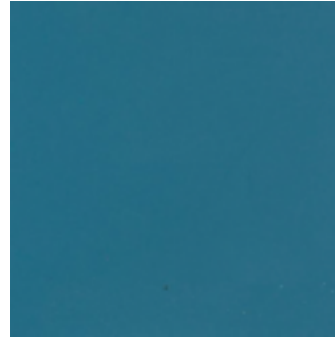
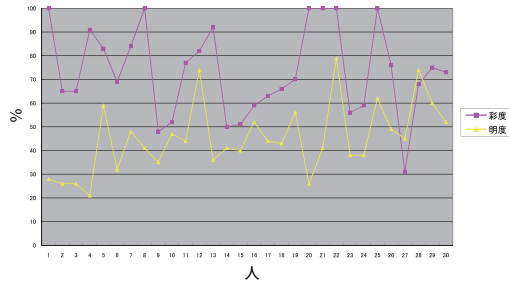


図 カラーカードH色



### H色-1 (彩度・明度)

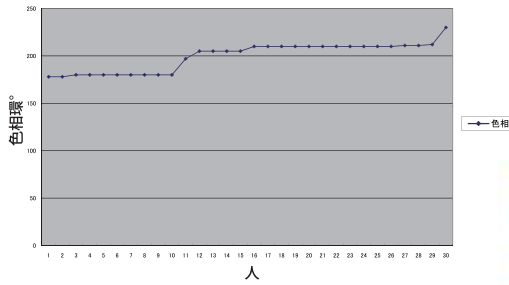
H色-1



H-1			
	H	S	V
1	180	100	28
2	181	85	28
3	181	65	26
4	185	91	21
5	191	83	59
6	193	69	32
7	195	84	48
8	197	100	41
9	201	48	35
10	201	52	47
11	201	77	44
12	209	82	74
13	209	92	36
14	210	50	41
15	210	51	40
16	210	59	52
17	210	63	44
18	210	86	43
19	210	70	56
20	210	100	26
21	210	100	41
22	210	100	79
23	211	56	38
24	211	59	38
25	212	100	62
26	216	76	49
27	224	31	45
28	240	68	74
29	240	75	60
30	270	73	52

### H色-2 (色相)

H色-2

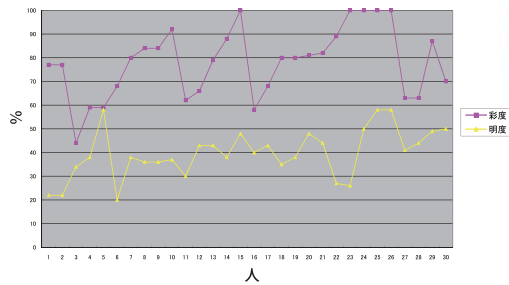


図【H色】



### H色-2 (彩度・明度)

H色-2



H-2			
	H	S	V
1	178	77	22
2	178	77	22
3	180	44	34
4	180	59	38
5	180	59	58
6	180	68	20
7	180	80	38
8	180	84	36
9	180	84	36
10	180	92	37
11	197	82	30
12	205	66	43
13	205	79	43
14	205	88	38
15	205	100	48
16	210	58	40
17	210	68	43
18	210	80	35
19	210	80	38
20	210	81	48
21	210	82	44
22	210	89	27
23	210	100	26
24	210	100	50
25	210	100	58
26	210	100	58
27	210	83	41
28	211	63	44
29	212	87	49
30	230	70	50

# グラフ【I色】

I-1

	H	S	V
1	0	0	82
2	0	4	78
3	30	21	80
4	40	12	84
5	48	8	72
6	58	29	74
7	59	25	59
8	60	9	61
9	60	12	70
10	60	31	78
11	60	38	79
12	65	7	88
13	69	12	92
14	69	18	70
15	69	18	70
16	69	18	70
17	73	43	84
18	81	33	79
19	88	16	75
20	90	17	82
21	92	16	67
22	120	25	78
23	120	35	70
24	127	18	74
25	150	10	79
26	180	12	76
27	180	18	51
28	181	7	75
29	201	77	49
30	204	16	76

## I色-1 (色相)

I色-1

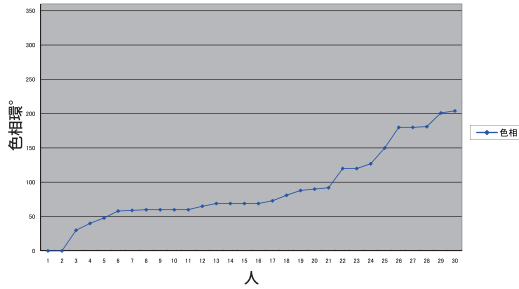
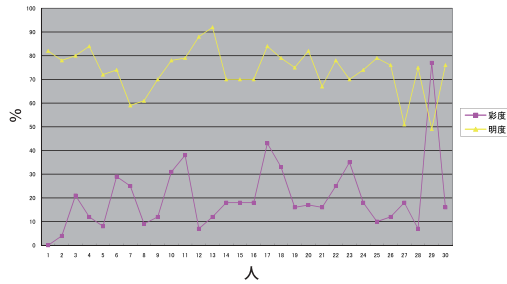


図 カラーカードI色



## I色-1 (彩度・明度)

I色-1

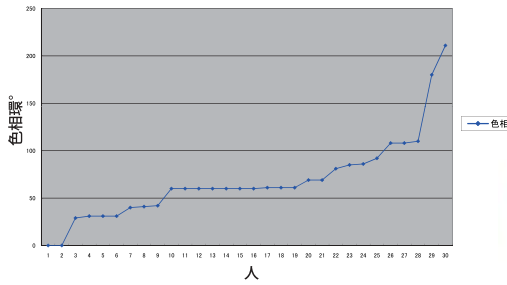


I-2

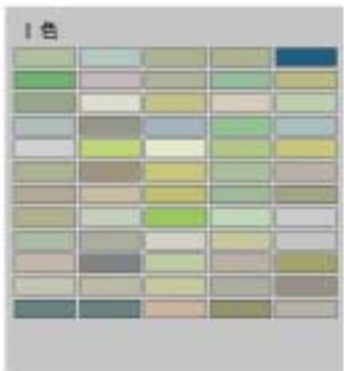
	H	S	V
1	0	0	55
2	0	0	78
3	29	12	61
4	31	12	74
5	31	12	74
6	31	14	78
7	40	20	80
8	41	22	63
9	42	14	70
10	60	17	65
11	60	20	70
12	60	21	79
13	60	21	79
14	60	37	65
15	60	38	79
16	60	39	76
17	61	6	83
18	61	10	78
19	61	12	74
20	69	9	69
21	69	9	69
22	81	20	81
23	85	9	82
24	86	54	79
25	92	20	75
26	108	13	75
27	108	16	86
28	110	15	73
29	180	18	51
30	211	0	80

## I色-2 (色相)

I色-2

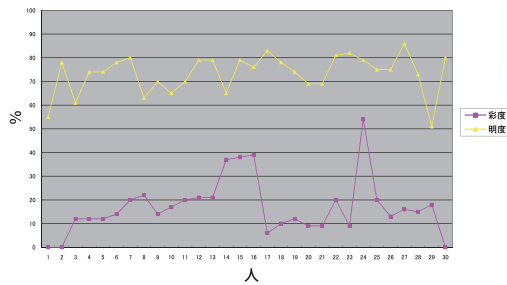


図【I色】



## I色-2 (彩度・明度)

I色-2



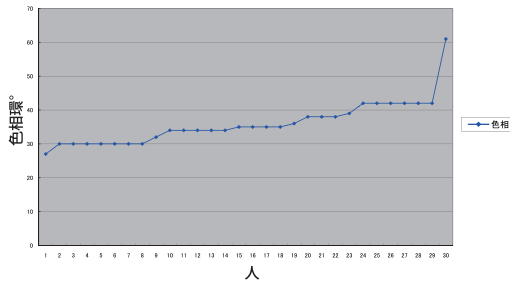
## グラフ【J色】

J-1

	H	S	V
1	27	100	100
2	30	87	100
3	30	75	100
4	30	77	100
5	30	79	100
6	30	79	100
7	30	80	100
8	30	86	100
9	32	76	100
10	34	74	100
11	34	80	100
12	34	87	97
13	34	93	100
14	34	94	100
15	35	89	100
16	35	90	100
17	35	90	100
18	35	90	100
19	36	84	100
20	38	84	100
21	38	100	92
22	38	100	94
23	39	83	100
24	42	89	100
25	42	100	100
26	42	100	100
27	42	100	100
28	42	100	100
29	42	100	95
30	61	95	100

### J色-1 (色相)

J色-1



### J色-1 (彩度・明度)

J色-1

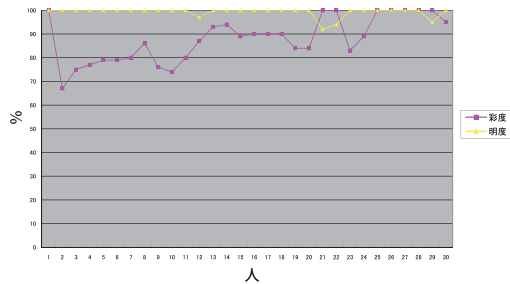


図 カラーカード J

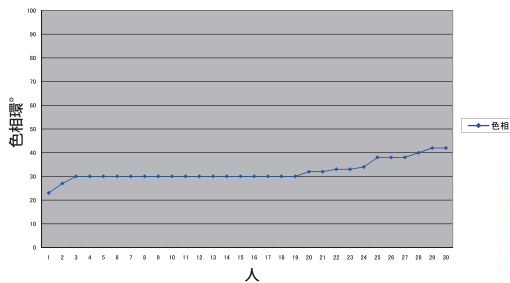


J-2

	H	S	V
1	23	75	100
2	27	100	100
3	30	87	100
4	30	67	100
5	30	70	100
6	30	74	100
7	30	74	100
8	30	75	100
9	30	79	100
10	30	79	100
11	30	79	100
12	30	79	100
13	30	80	90
14	30	82	100
15	30	82	96
16	30	82	96
17	30	84	100
18	30	85	100
19	30	91	100
20	32	78	100
21	32	85	100
22	33	74	98
23	33	88	100
24	34	80	100
25	38	89	100
26	38	100	100
27	38	100	100
28	40	100	100
29	42	88	100
30	42	100	100

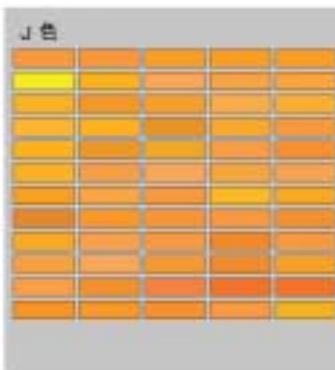
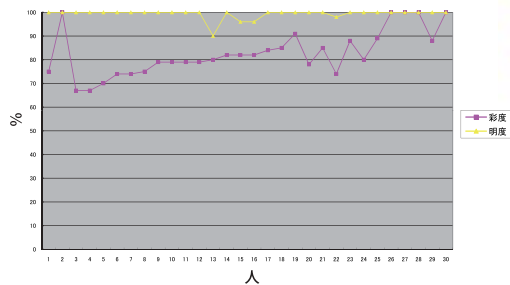
### J色-2 (色相)

J色-2



### J色-2 (彩度・明度)

J色-2



#### 【A色】 V 8

A色では、色相は60度前後で極めて安定しており、グループ1の最低値48と最高値61の差異は13しかない。グループ2でも最低値50と最高値60の差異は10°である。また明度もグループ1・2ともに最低値と最高値の差異がほとんどなく、認知に共通性が高いことが表れている。彩度では、グループ2では共通認識性が高いものの、グループ1では30%近い差異がやや見られた。

#### 【B色】 P 2

B色の色相は、グラフ上では大きく上下に差があるように見えるが、実際には色相環は円形であるので、0°と360°の色相は同色である。したがって対象が認識して再現した色相の差異はグループ1では92°、グループ2では89°となる。彩度の差はグループ1で33%、グループ2で34%であるが、各グループ1名ずつの突出者があるため、その他では20%弱である。明度では60名全員が100%を選択しており、全くブレがない。

#### 【C色】 dk 18

C色の色相では、グループ1の差異72度、グループ2の差異60度である。グラフに表れているように、240度もしくは240度の近似値が最も多く、共通性が高いことがわかる。彩度では約半数強が100パーセントであり、安定しているが、半数弱には混乱が見られる。明度では全員が中～低明度を選択しているが、グループ1では最低値と最高値の間には45パーセントの差異が見られ、低明度色を再現する場合の難しさが表れている。

#### 【D色】 lt 14

D色の色相では、グループ1よりもグループ2の方がより共通性が高く、180度、あるいは180度の近似値が最も多い。一方彩度は中彩度が多いが、グループ1では最低値=23最高値=74、グループ2では最低値=19最高値=100と認識にかなりの差異が見られた。それに比べると明度にも差異は見られるものの高明度では共通性がある。

#### 【E色】 g 12

E色ではグレイッシュなトーンであったため色相にもかなりの差異が見られ、グループ1で4～180度、グループ2では0～243度と、実施した中でも最も大きい結果となった。同様に彩度の認識には大きな差異が見られ、明度にも差異は見られるものの中～低明度の範囲にとどまっている。

#### 【F色】 V 22

F色では、色相の差異が比較的少なく、グループ1で268～309度（41度差）グループ2では267～300度（33度差）で、270度もしくは270度の近似値が最も多くなっている。特に赤に近づくにつれて、つまり数値が高くなるに従って低明度を選択していることがわかる。これは明度が高いと300度に近い色相の色はより赤みが強く感じられ、明度が低いとより紫みに感じられる傾向を示している。また彩度と明度の間に相関関係も顕著には見られないが、彩度と明度は交錯しておらず、高彩度・中明度を維持している。

#### 【G色】 dp 6

G色の色相は実施した中でも最も共通性が高く安定している。グループ1では最低値=21最高値

46で25度差であるが、グループ2では最低値=29最高値=39と10度の差しかない。このことは30度の色相が非常に認識しやすい色であることを示している。またグループ2では彩度も高い値で比較的安定しており、最低値が72度、最高値100である。明度にもばらつきはあるものの最高値81度で中明度の範囲内を維持している。したがってG色については、全体として高彩度・中明度の色と認識されている。ただ彩度を低く認識した対象は明度も低く認識する傾向にあった。

#### 【H色】 d 16

H色の色相は基本色の青と緑の中間色にあたり、グループ1では緩やかであるが、グループ2では青を強く認識した対象と緑を強く認識した対象に二分される。グループ1・2共通して210度を選択した対象が最も多く、次いで180度となっている。このことから、青を強く認識した対象が最も多かったことがわかる。またどちらのグループにも人数は少ないものの、緑を全く認識せず、緑よりも紫よりの青を選択した対象があったことは注目すべきである。さらにd k トーンの場合、高彩度・中～低明度色であり、対象の認識もほぼ一貫していたが、d トーンでは彩度と明度は交錯はしていないものの共通性に乏しく、中彩度・中明度色を認識して再現することの難しさを示している。

#### 【I色】 Itg 10

I色の色相はグループ1で最低値0、最高値211、グループ2で最低値0最高値204と基本色の赤～黄～緑～青までほとんどの色相が現れており、色相の再現が難しかったことを物語っている。I色は明るい灰みのトーンであり、彩度が低く明度が高いトーンであることから、彩度の低い色の色相を読み取りにくいということが表れている。彩度の値を見るとグループ1で最低値=0～最高値=77、グループ2で最低値=0～最高値=54となっており、「薄い色」と認識することは比較的容易であると考えられるが、どの程度の彩度を持つ「薄い色」であるかという判断は難しいことが窺える。

#### 【J色】 b 6

J色の色相では、最低値と最高値の差異は大きくはないがややブレが見られる。グループ1では最低値=27、最高値=61、グループ2で最低値=23、最高値=42となっており、やはり色相値30度もしくは30度の近似値が最も多くなっている。彩度では高彩度を選択した対象の方が多く、70代も見られるものの、グループ1では30名中6名、グループ2では30名中10名である。個別に見ると色相値30度を選択した対象は70度～80度の彩度を同時に選択していることがわかる。一方明度においては安定して高明度を維持しており、明度においては比較的認識が容易であると理解される。

## 4. 結論

筑紫女学園短期大学紀要第40号「慣用色名に関する認識度と認識色の分析」では、回答率の高かった慣用色名も回答率の低かった慣用色名も、実際の色が基本色もしくは基本色と類似している場合は、選択あるいは作成した色の共通性が高く、微妙な色の差異を区別する能力はあっても、記憶か

らイメージを引き出す際には基本色に偏り易い傾向にあることを述べた。

本研究のA～J色の結果から、A色、G色、F色のように基本色に近い色では再現した色の共通性は高く、安定している。一方基本色と基本色の中間の色相では基本色に近い色相を選択する傾向にあった。色相についてはA色、G色で最も共通性が高く、A色では明度も共通性が高く、彩度も比較的安定している。色相では0度、30度、60度、120度、180度、240度、270度、360度を選択する傾向にあった。また彩度・明度ともに高い色は認識することが容易であるが、E色やI色のように明度が低～中明度の色は色相の差異が大きく、明度が低くなると色相を認識することが難しくなることが理解された。しかし明度が高いB色やJ色やD色の場合は比較的色彩の認識に影響を与えていないことが理解された。さらに彩度についてみると、明度に比較して正確に把握することが容易でないことが認められた。このことは明るい暗いという認知が比較的容易であるのに対して、鮮やかか鮮やかでないかという客観的評価は容易でないと考えられる。つまり明るい暗いという評価は個別に認知できるが、彩度は鮮やかさの尺度であり、明度が100%の場合、個別に鮮やかであるか鮮やかでないかという評価が容易であるが、明度が低くなっていくにしたがって黒に近づいていくため、例えば彩度が高くても鮮やかという客観的評価をすることが難しいと考えられる。「色名小事典」(財団法人日本研究所)で述べられているように「明るい」「暗い」という認知が色に対する原初的要素であると言えよう。

これまでの結果を通して、色相について角度の差異を色相の差異として扱い、色相の持つ意味を考慮していないが、同じ基本色であっても認知しやすい色相、あるいは認知しづらい色相があるのではないかという可能性について示唆された。例えばC色、H色では明度も高くはなく、彩度の選択範囲も比較的大きく、正確な把握を得られているとは言い難いが、色相には共通性があり、比較的安定している。またB色でも明度が高いため明度の選択は共通性が高く極めて安定しているが、彩度は低いため淡い(薄い)トーンであり、色みは読取りづらいのではないかと考えられるが、結果では比較的安定している。これは色相の持つ性格によるものではないかと示唆される。

勿論、色を認知したり、識別する、あるいは再現する能力に個人差があることは否定できない。「風土色と嗜好色」(佐藤邦夫著)では生育地によっても色の識別能力に差異があることが述べられている。しかしながら本研究の結果から一般的傾向については知ることができたと考えている。

前記した色相の持つ性格による差異を知るためには、さらに同彩度・同明度で色相が異なる色について各色相別に実験を行う必要がある。また前述の「慣用色名に関する認識度と認識色の分析」において、知っていることと認識していることとイメージした色を再現することとの間には差異があり、イメージを正確に再現することの困難性は検証されたが、識別する能力についてもさらに具体的にさらに詳細に検証する必要がある。今後これらのことについても引き続き検証を試み、人が色という情報に対して、どのような識別性、再現性を有しているかを課題としていきたい。



## 資料

- ・「日本色研配色パネル」

## 参考文献

- ・筑紫女学園短期大学紀要 第40号「慣用色名に関する認識度と認識色の分析」岡本文子
- ・「色名小事典」財団法人日本研究所
- ・「風土色と嗜好色」佐藤邦夫著 青蛾書房

(おかもと あやこ：現代教養学科 准教授)